

Инструкция по установке рем. комплекта для замены масла в автоматической коробке передач

MEYLE-арт.: 300 135 0001 | 300 135 0002 | 300 135 1005 | 300 135 1006
| 100 135 0001 | 100 135 0002 | 100 135 0004

Короткий №: MOK0019 | MOK0020 | MOK0035 | MOK0037 | MOK0007 |
MOK0008 | MOK0051

Gear types

5HP19 | 5HP19 FL | 5HP19 FLA | 5HP24 |
5HP24 A | 5HP30 | 6HP26 | 6HP26 X |
6HP32 | 6HP26 A61



**Монтаж должны производить только
обученные специалисты.
Следует точно соблюдать инструкции
завода-изготовителя автомобиля.**

Начало

Подключить диагностический прибор для определения частоты вращения двигателя и температуры трансмиссионного масла

Запустить двигатель

Следовать указаниям производителя автомобиля. Частота вращения холостого хода 650-950 мин-1

Нет

При наличии отклонений холостого хода устранить ошибки и снова запустить

Да

Провести пробную поездку с целью довести трансмиссионное масло до рабочей температуры

Поднять автомобиль на подъемник, перевести АКП в положение «Р» и поставить на ручной стояночный тормоз

Выключить двигатель

Вывернуть сливную пробку и слить трансмиссионное масло (использовать чистую приемную емкость)

Масло пахнет горелым?

Нет

В масле содержится стружка, обломки или осколки?

Да

Прекратить замену масла

Дефектная АКП

Нет

Ослабить болты на масляном поддоне в соответствии с указаниями производителя с целью избежать перетяжки

Металл

Пластмасса

Снять масляный поддон

Снять масляный фильтр

Установить новый масляный фильтр и новое уплотнительное кольцо с учетом предписанного момента затяжки

Очистить масляный поддон, заменить постоянный магнит и при необходимости штекер мехатроники

Установить новый масляный фильтр с новым уплотнительным кольцом в соответствии с указаниями производителя

Закрутить сливную пробку с новым уплотнительным кольцом и затянуть с учетом предписанного момента затяжки

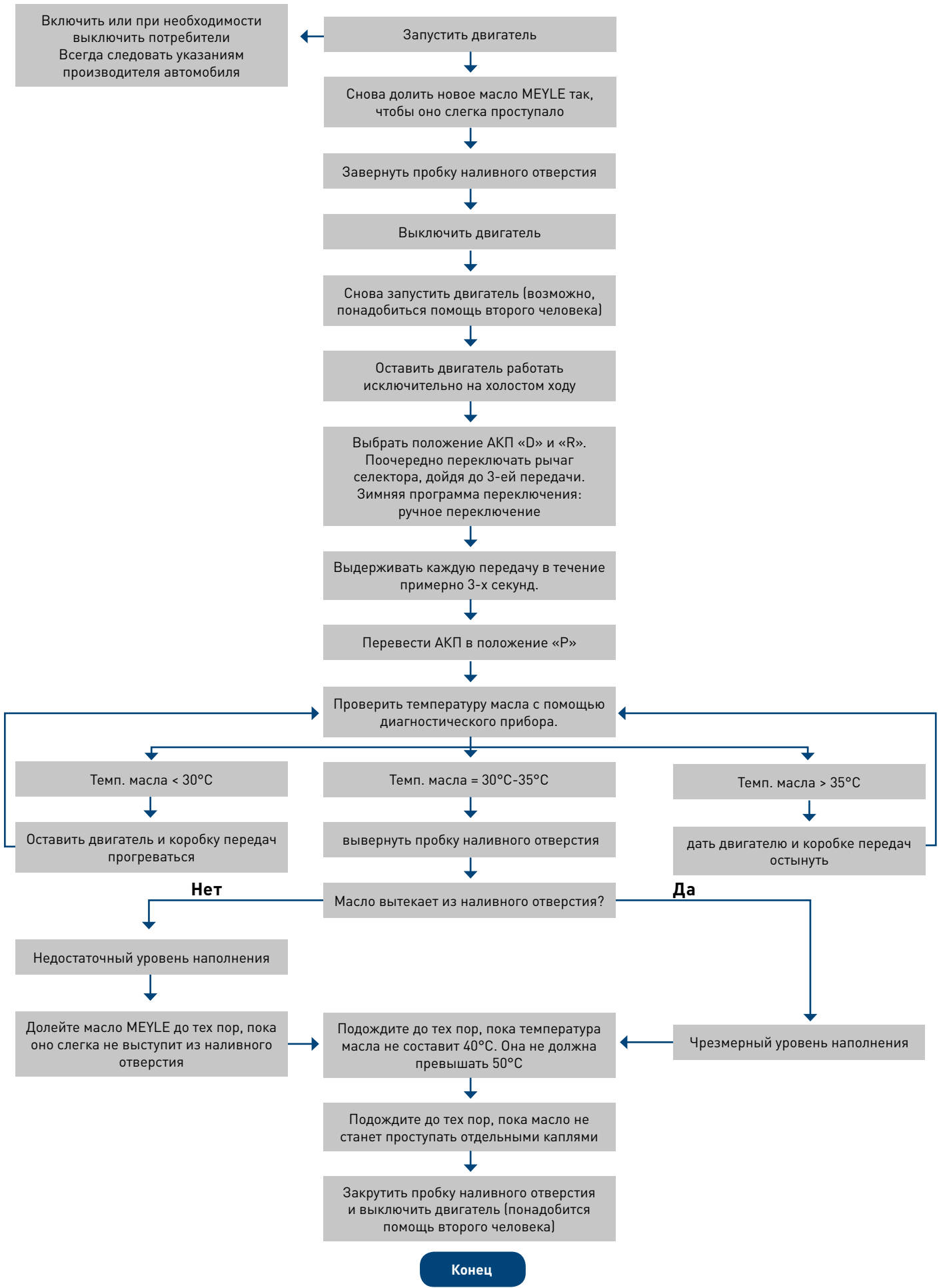
Снять масляный поддон

Установить масляный поддон с новыми болтами с учетом предписанного момента затяжки

Вывернуть пробку наливного отверстия

Заливать новое масло MEYLE до тех пор, пока оно слегка не выступит из наливного отверстия





Внимание: в зависимости от типа коробки передач в системе может присутствовать перепускной клапан, который пропускает или перекрывает циркуляцию масла к масляному радиатору. По этой причине при проведении пробной поездки температура трансмиссионного масла должна достигнуть, как минимум, 75 °С. По завершении пробной поездки дать коробке передач остынуть и снова проверить уровень масла и при необходимости долить его.