

## Assembly instructions for oil change kits for automatic transmission

Einbauhinweis für Ölwechselkits  
für Automatikgetriebe

MEYLE no. 100 135 0016 | 100 135 0013 | 300 135 0007  
Short no. MOK0062 | MOK0011 | MOK0024

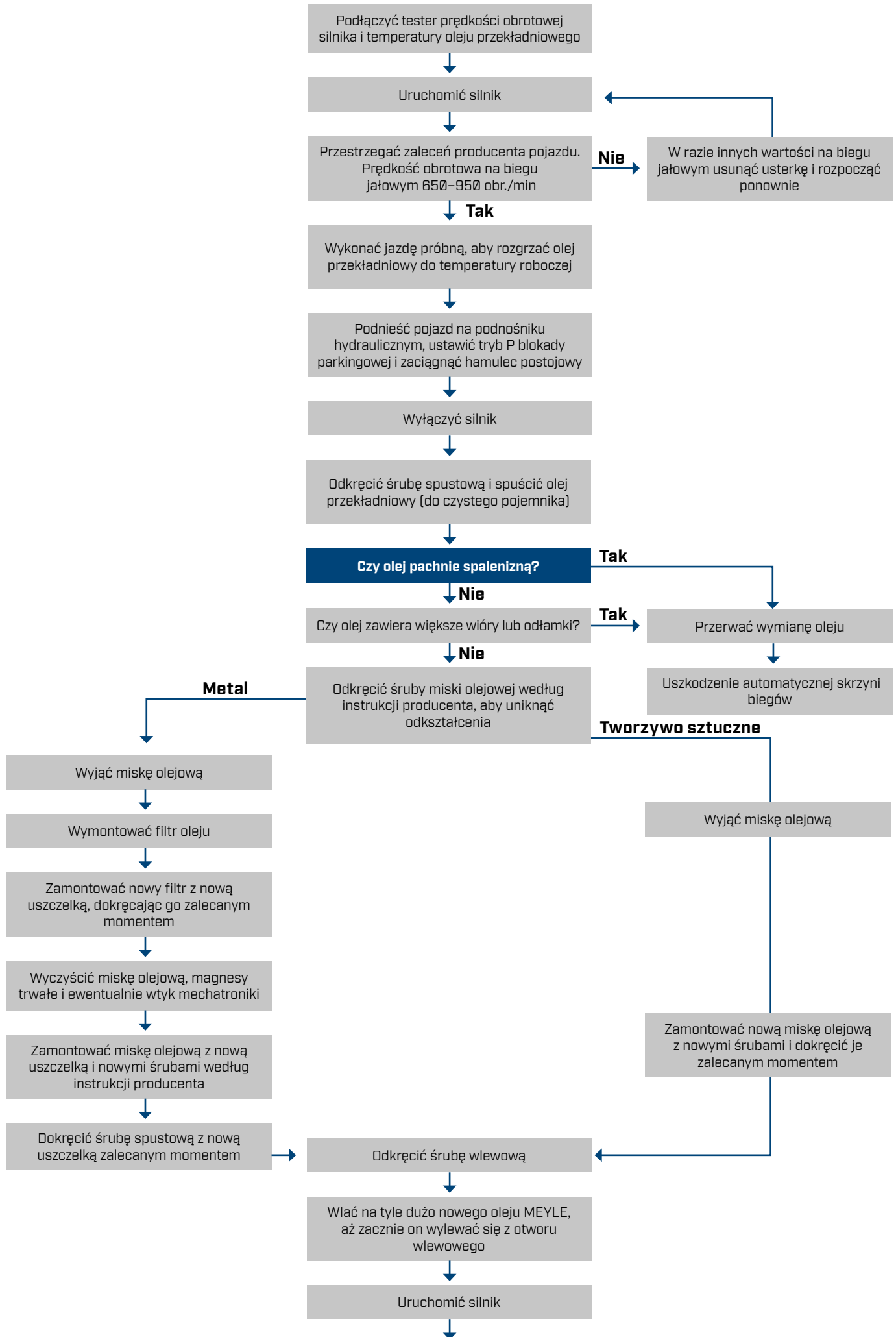
Gear typ/Getriebetyp  
8HP

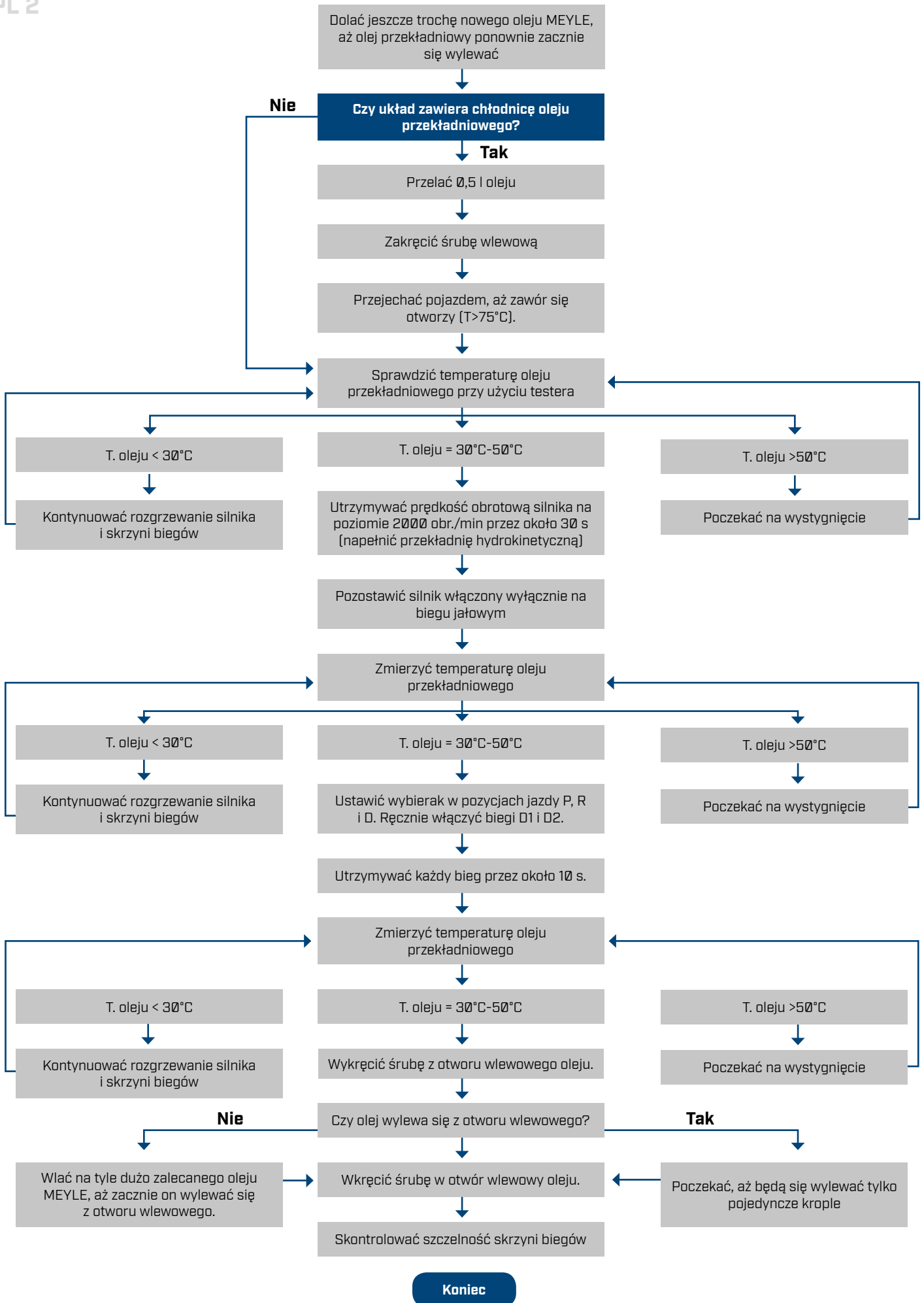


**Installation by qualified personnel only.  
Car manufacturer's instructions to be  
observed closely.**

Einbau nur durch geschulte Fachkräfte.  
Hinweise der Fahrzeughersteller genau befolgen.

## Rozruch





**Uwaga:** W skrzyniach biegów różnych typów może być zamontowany zawór obejściowy umożliwiający otwarcie lub zamknięcie przepływu oleju do chłodnicy oleju. Dlatego w trakcie odpowiedniej jazdy próbnej olej przekładniowy musi osiągnąć temperaturę co najmniej  $75^{\circ}\text{C}$ . Po zakończeniu jazdy próbnej poczekać, aż skrzynia biegów wystygnie, a następnie ponownie skontrolować i w razie potrzeby skorygować poziom oleju.